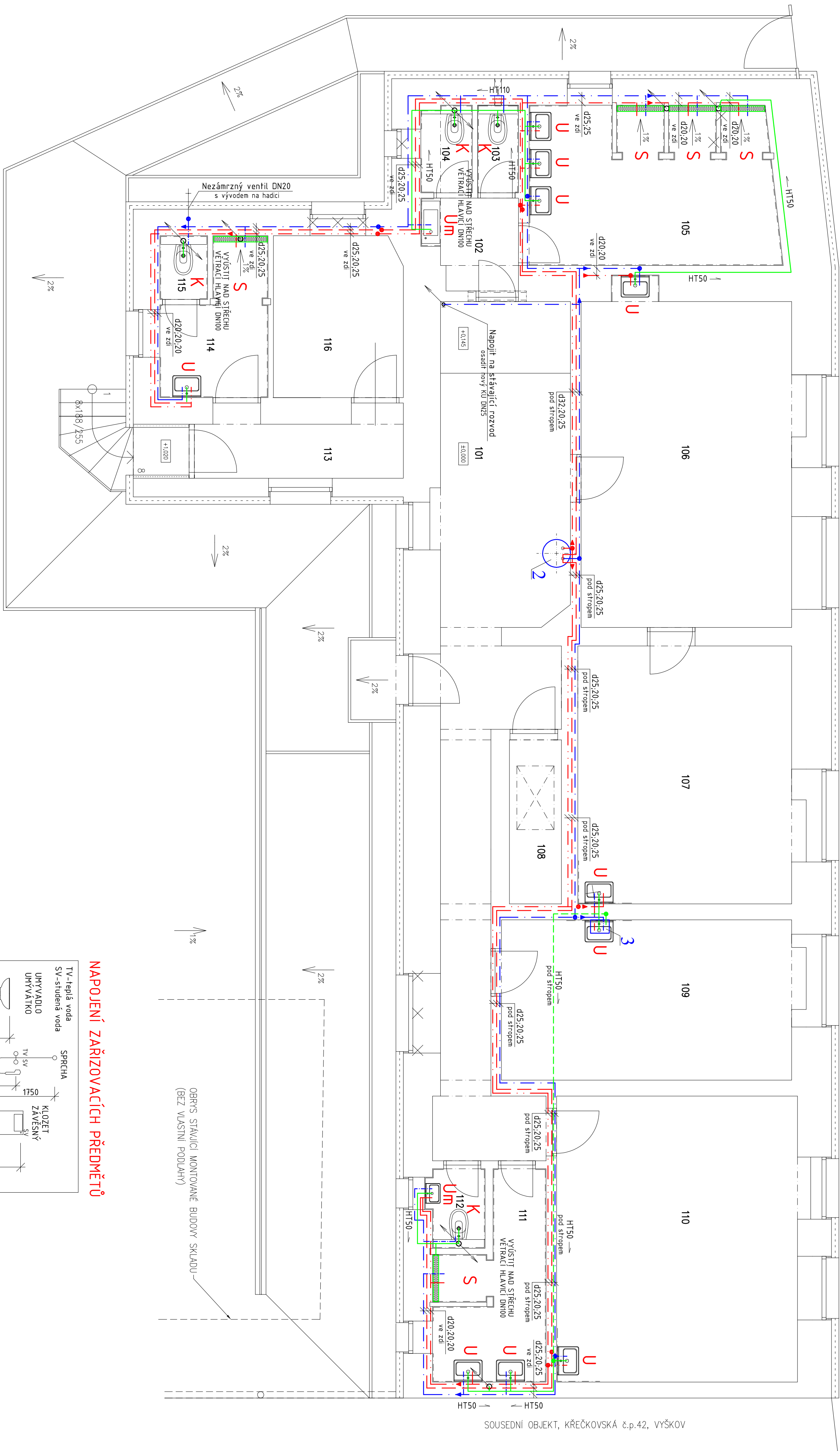
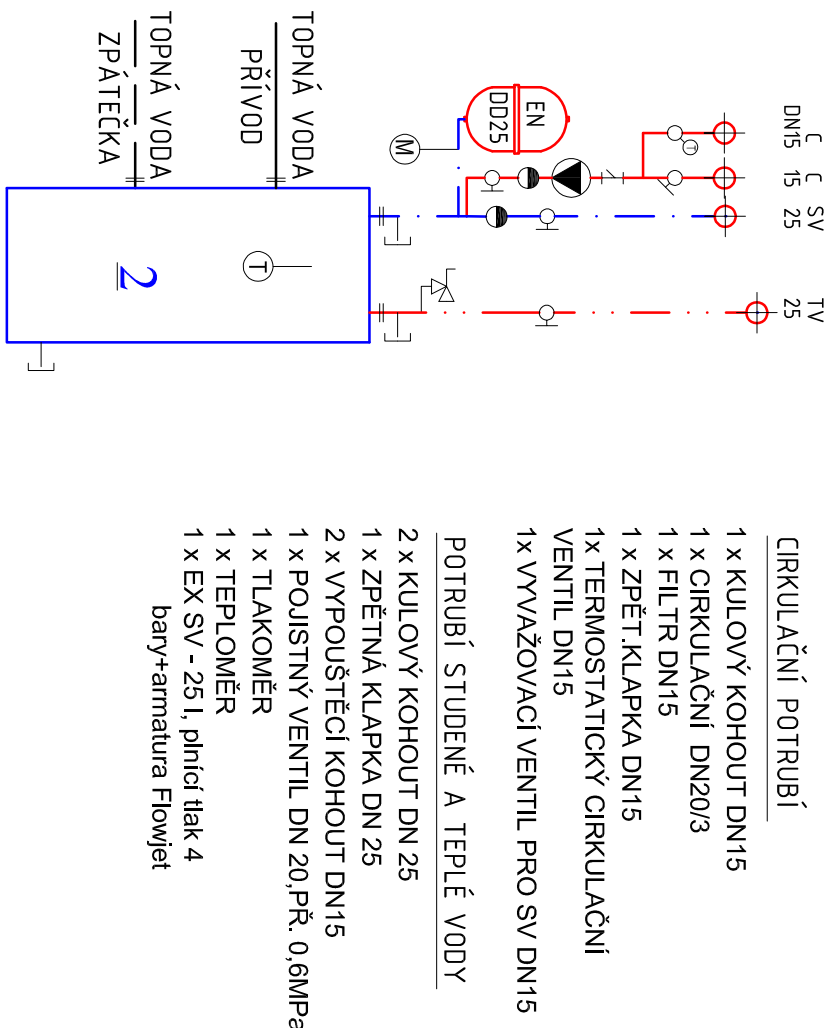


PŮDORYS 1.NP



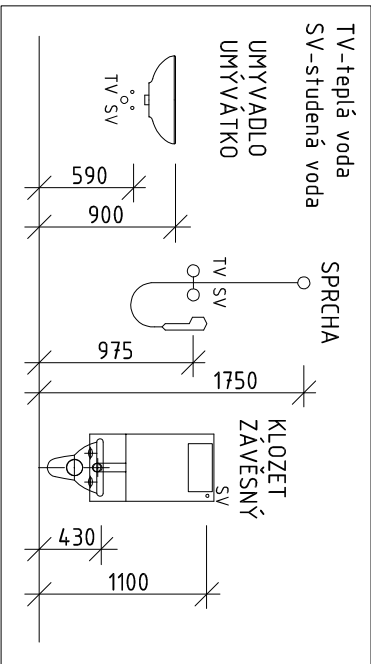
SCHEMA ZAPOJENÍ



Tabulka místností		
Číslo	Učtění	Plocha (m2)
101	CHODBA	29,38
102	WC - PŘEDSÍŇ	1,05
103	WC	1,28
104	WC	1,15
105	KOUPELNA	13,73
106	SKLAD	25,21
107	SKLAD	20,15
108	SKLAD HYGIENICKÝCH POTŘEB	3,39
109	SKLAD	16,95
110	SKLAD	24,76
111	KOUPELNA	6,20
112	WC	1,63
113	CHODBA	4,92
114	KOUPELNA	4,92
115	WC	1,14
116	DEHN. MÍSTNOST	7,39

POZNÁMKA KANALIZACE:
ROZVODY KANALIZACE V PODLAŽE BUDOVY V OBJEKTU ZACHOVÁNY
PŘED REALIZACÍ JE POTŘEBA REALIZOVAT JEJICH KAMEROVÝ PRŮJEH
VŠECHY STÁVAJÍCÍ KANALIZAČNÍ ROZVODY POD PODLAHOU OBJEKTU
BUDOU ŘÁDNĚ PROPLÁCHNUTY A PROČIŠTĚNY AŽ DO VENKOVNÍ REVIZNÍ ŠACHTY

NAPAJENÍ ZAŘÍZOVACÍCH PŘEDMĚTŮ



LEGENDA ZAŘÍZOVACÍCH PŘEDMĚTŮ

ZAŘÍZOVACÍ PŘEDMĚT	ODPADOVÝ SYSTÉM
U - UMÝVADLO	JS 40
WC - WC	JS 40
K - KLIZET	JS 100
S - SPRCHA	JS 50

POZNÁMKA:
NAPAJENÍ NA STÁVAJÍCÍ ROZVODY VODY A KANALIZACE V OBJEKTU BUDE PROVŘENO PŘI REALIZACI.
PŘESNÝ PRŮBĚH A STAV SÍTÍ NEBYLO MOŽNOSTIŠT PŘI PROJEKTOVÁNÍ NEDESTRUKTIVNÍMI METODAMI
VÝŠKA A DIMENZE DOPLOJENÍ NA STÁVAJÍCÍ ROZVODY BUDOVY PROVŘENY PŘED REALIZACÍ

LEGENDA ZAŘÍZOVACÍCH PŘEDMĚTŮ

U - umyvadlo (2x rohový ventil DN15 + stojánková baterie)
Um - umyvátko (2x rohový ventil DN15 + stojánková baterie)
K - klozet závěsný (záv. modul+mis+sedátko+tláčtko)
S - sprcha (páková baterie nástěnná s příslušenstvím + sprchový žab + zástěna s dveřmi)

LEGENDA ZAŘÍZOVACÍCH PŘEDMĚTŮ

2 NEPŘÍMOTOPNÝ OHŘÍVÁČ TV, OBJEM 300L, PŘÍKON 24,0kW
3 ČERPAČÍ STANICE PRO ČERPÁNÍ SPLAŠKOVÝCH VOD ZE 2 UMÝVADEL

LEGENDA POTRUBÍ

STUDENÁ VODA - PPR - IZOLACE TL. 15 mm
TEPLÁ VODA - PPR - IZOLACE TL. 15 mm
CIRKULACE - PPR - IZOLACE TL. 15 mm
VNITŘNÍ PŘÍPOJOVACÍ A ODPADNÍ POTRUBÍ - HT
VNITŘNÍ PŘÍPOJOVACÍ A ODPADNÍ POTRUBÍ - HT (VEDENO POD STROPEM)

ZODP. PROJEKTANT:	VYPRACOVAL:	VYPRACOVAL:
ING. PETR POLÁČEK	ING. PETR POLÁČEK	EVA POLÁČKOVÁ
VÝŠKOVÝ OKRES:	OBEČ. VÝŠKOVÝ	OBEČ. VÝŠKOVÝ
INVESTOR: Jihomoravský kraj, Zerotříska nádrže 1149/3, Vavřet. 602 00 Brno		
MÍSTO STAVBY: Křečkovská 1/8, Brno 602 01 Váňov, parc. 1541, k.ú. Váňov (785517)		
NAZEV: STAVBA ÚPRAVY OBJEKTU ŠATEN SIS JMK, VÝŠKOV NA UL. KŘEČKOVSKÁ č.p. 1/8		
DOKUMENTACE PRO SPOLEČNÉ ÚZEMNÍ ROZHODNUTÍ A STAVĚNÍ POVOLENÍ		
D.1.4.3. Zároveň technické instalace a VZI		
ZTI - PŮDORYS 1.NP a SCHEMA ZAPOJENÍ		